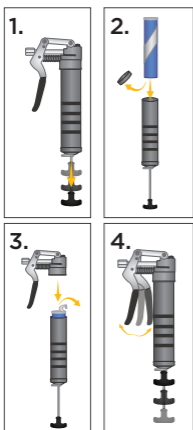


# MINI PISTOL GRIP GREASE GUN

## OPERATING INSTRUCTIONS



### 3 OZ. GREASE GUN LOADING

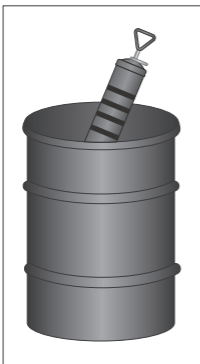
1. Pull plunger back & lock in place. This helps seal the unit to prevent leakage and contamination.
2. Remove grease gun head, remove plastic cap from cartridge, and insert face down into gun.
3. With cartridge inserted, removed pull tab / flip top from exposed end of cartridge, and replace the grease gun head.
4. Release the plunger lock, and pump lever handle several times to prime grease gun.

\*\*Air bleeder valves help remove air pockets from inside of cartridge, and assist in priming the gun easier.

### SUCTION FILLING

1. Remove grease gun head, and submerge the open end into the bucket of grease.
2. Hold the gun firmly and securely, and slowly draw the plunger back to fill the gun.
3. Watch for the groove in the plunger rod to indicate the gun is full, and then lock the plunger rod in place.
4. Replace the grease gun head back onto the gun and release the plunger lock.

\*\*Always keep the open end of the barrel submerged while drawing on the plunger to ensure no air gets sucked into the gun.



# WARRANTY INFORMATION

## TWO YEARS LIMITED WARRANTY

For a period of two (2) years from your purchase date, BE AG & INDUSTRIAL will repair or replace (at its option) without charge, your BE AG & INDUSTRIAL product if it was purchased new and the product has failed due to a defect in material or workmanship which you experienced during normal use of the product. This limited warranty is your exclusive remedy.

If this BE AG & INDUSTRIAL product is altered, abused, misused, modified, or undergoes service by an unauthorized technician, your warranty will be void. We are not responsible for damage to ornamental designs you place on this BE AG & INDUSTRIAL product and such ornamentation should not cover any warnings or instructions or they may void the warranty. This warranty does not cover scratches, superficial dents, and other abrasions to the paint finish that occur under normal use.

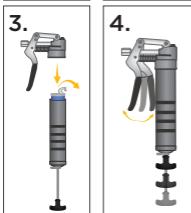
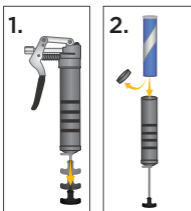
To access the benefits of this warranty, contact the dealer or retailer where the unit was purchased. For further assistance, you can contact BE AG & INDUSTRIAL at [warranty@brabereq.com](mailto:warranty@brabereq.com) for confirmation that this warranty applies. Thereafter, you may be advised to return the product under warranty, freight prepaid, to the dealer or directly to the BE AG & INDUSTRIAL service department.

Subject to the law in your state:

1. Your sole and exclusive remedy is repair or replacement of the defective product as described above.
2. BE AG & INDUSTRIAL is not liable for any incidental damages, including but not limited to, lost profits and unforeseeable consequences.
3. The repair and replacement of this product under the express limited warranty described above is your exclusive remedy and is provided in lieu of all other warranties, express or implied. All other warranties, including implied warranties and warranties of merchantability or fitness for a particular purpose are disclaimed and, if disclaimer is prohibited, these warranties are limited to two years from your date of purchase of this product.

# PISTOLET À GRAISSE À POIGNÉE PISTOLET

## MODE D'EMPLOI



### CHARGEMENT DU PISTOLET GRASISSEUR DE 3 OZ

1. Tirer le piston vers l'arrière et le verrouiller en place. Cela permet de sceller l'unité pour éviter les fuites et la contamination.
2. Retirer la tête du pistolet graisseur, enlever le bouchon en plastique de la cartouche et l'insérer face vers le bas dans le pistolet.
3. Une fois la cartouche insérée, retirer la languette et le couvercle de l'extrémité exposée de la cartouche et replacer la tête du pistolet graisseur.
4. Déverrouiller le piston et actionner la poignée du levier de la pompe plusieurs fois pour amorcer le pistolet graisseur.

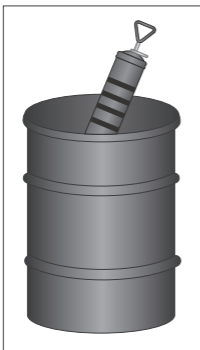
\*\*Les valves de purge d'air aident à éliminer les poches d'air à l'intérieur de la cartouche et facilitent l'amorçage du pistolet.

### REMPLEISSAGE PAR ASPIRATION

1. Retirer la tête du pistolet graisseur et immerger l'extrémité ouverte dans le seau de graisse.
2. Tenir le pistolet fermement et solidement, et tirer lentement le piston vers l'arrière pour remplir le pistolet.
3. Surveiller la rainure de la tige du piston pour indiquer que le pistolet est plein, puis verrouiller la tige du piston en place.

4. Replacer la tête du pistolet graisseur sur le pistolet et relâcher le verrou du plongeur.

\*\*Toujours maintenir l'extrémité ouverte du baril submergée en tirant sur le piston pour s'assurer qu'aucun air n'est aspiré dans le pistolet.



# INFORMATIONS DE GARANTIE

## GARANTIE LIMITÉE DE DEUX ANS

Pendant une période de deux (2) ans à compter de votre date d'achat, BE AG & INDUSTRIAL réparera ou remplacera (à son choix) sans frais votre produit BE AG & INDUSTRIAL s'il a été acheté neuf et que le produit a échoué en raison d'un défaut de matériau ou de fabrication que vous avez rencontré lors de l'utilisation normale du produit. Cette garantie limitée est votre recours exclusif.

Si ce produit BE AG & INDUSTRIAL est altéré, abusé, mal utilisé, modifié ou fait l'objet d'une réparation par un technicien non autorisé, votre garantie sera annulée. Nous ne sommes pas responsables des dommages causés aux motifs ornementaux que vous placez sur ce produit BE AG & INDUSTRIAL et ces ornements ne doivent pas couvrir les avertissements ou les instructions ou ils peuvent annuler la garantie. Cette garantie ne couvre pas les égratignures, les bosses superficielles et autres abrasions de la finition de la peinture qui se produisent dans des conditions normales d'utilisation.

Pour accéder aux avantages de cette garantie, contactez le revendeur ou le détaillant où l'unité a été achetée. Pour obtenir de l'aide, vous pouvez contacter BE AG & INDUSTRIAL à l'adresse [warranty@brabereq.com](mailto:warranty@brabereq.com) pour confirmer que cette garantie s'applique. Par la suite, il peut vous être conseillé de retourner le produit sous garantie, port payé, au revendeur ou directement au service après-vente BE AG & INDUSTRIAL.

Soumis à la loi de votre état::

1. Votre seul et unique recours est la réparation ou le remplacement du produit défectueux tel que décrit cidessus.
2. BE AG & INDUSTRIAL n'est pas responsable des dommages accessoires, y compris, mais sans s'y limiter, les pertes de profits et les conséquences imprévisibles.
3. La réparation et le remplacement de ce produit en vertu de la garantie limitée expresse décrite ci-dessus constituent votre recours exclusif et sont fournis à la place de toutes les autres garanties, expresses ou implicites. Toutes les autres garanties, y compris les garanties implicites et les garanties de qualité marchande ou d'adéquation à un usage particulier, sont rejetées et, si la clause de non-responsabilité est interdite, ces garanties sont limitées à deux ans à compter de votre date d'achat de ce produit.